



Sondage Président idéal

Mars 2016

“opinionway

15 place de la République 75003 Paris



Laurent Bernelas
Directeur de l'activité Corporate & Management
15, place de la République
75003 PARIS
Tel : 01 78 94 89 87
lbernelas@opinion-way.com



MÉTHODOLOGIE

“opinionway



La méthodologie



- ✓ Enquête réalisée auprès d'un échantillon de 1 020 jeunes âgés de moins de 25 ans.
- ✓ L'échantillon a été constitué selon la méthode des quotas, au regard des critères de sexe, d'âge, de région de résidence.



- ✓ **Echantillon interrogé en ligne sur système CAWI (Computer Assisted Web Interview)**



- ✓ Le terrain a été réalisé du **17 février au 23 février 2015.**



- ✓ OpinionWay a réalisé cette enquête en appliquant les procédures et règles de la **norme ISO 20252**



Structure de l'échantillon



Sexe	%
Un homme	50%
Une femme	50%

Age	%
16-21 ans	51%
22-24 ans	49%

Région	%
Ile de France	19%
Nord Ouest	23%
Nord Est	25%
Sud Ouest	10%
Sud Est	23%

Situation professionnelle	%
En emploi	24%
Demandeur d'emploi	10%
Etudiant	60%
Autre situation	6%

Niveau de diplôme	%
Brevet collège ou inférieur	22%
BEP CAP	16%
Bac ou plus	62%



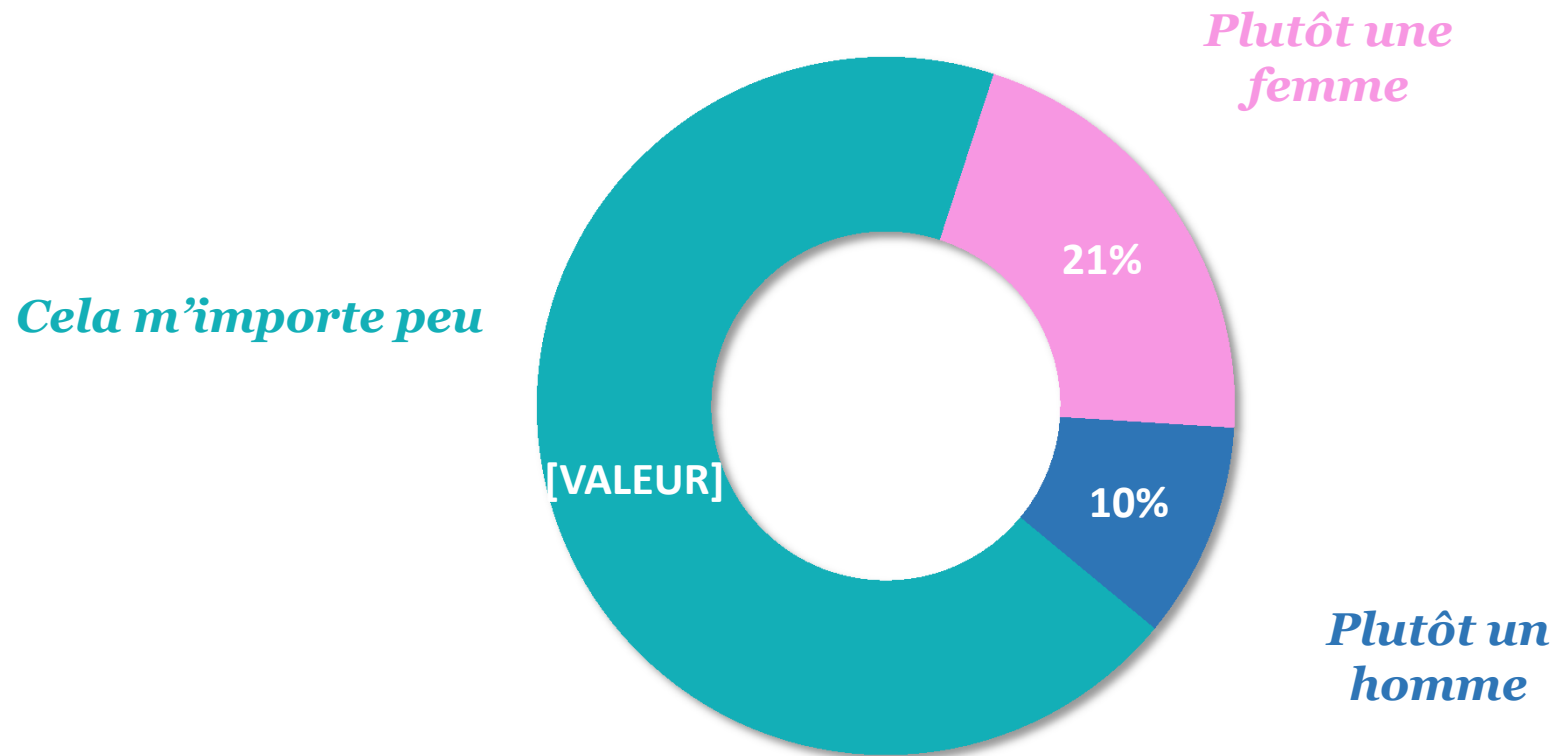
ANALYSE

“opinionway



Le sexe du futur Président importe peu pour les jeunes

Selon vous, le/la future(e) Président(e) de la République devrait être ?



[VALEUR]



Les résultats détaillés

Selon vous, le/la future(e) Président(e) de la République devrait être ?



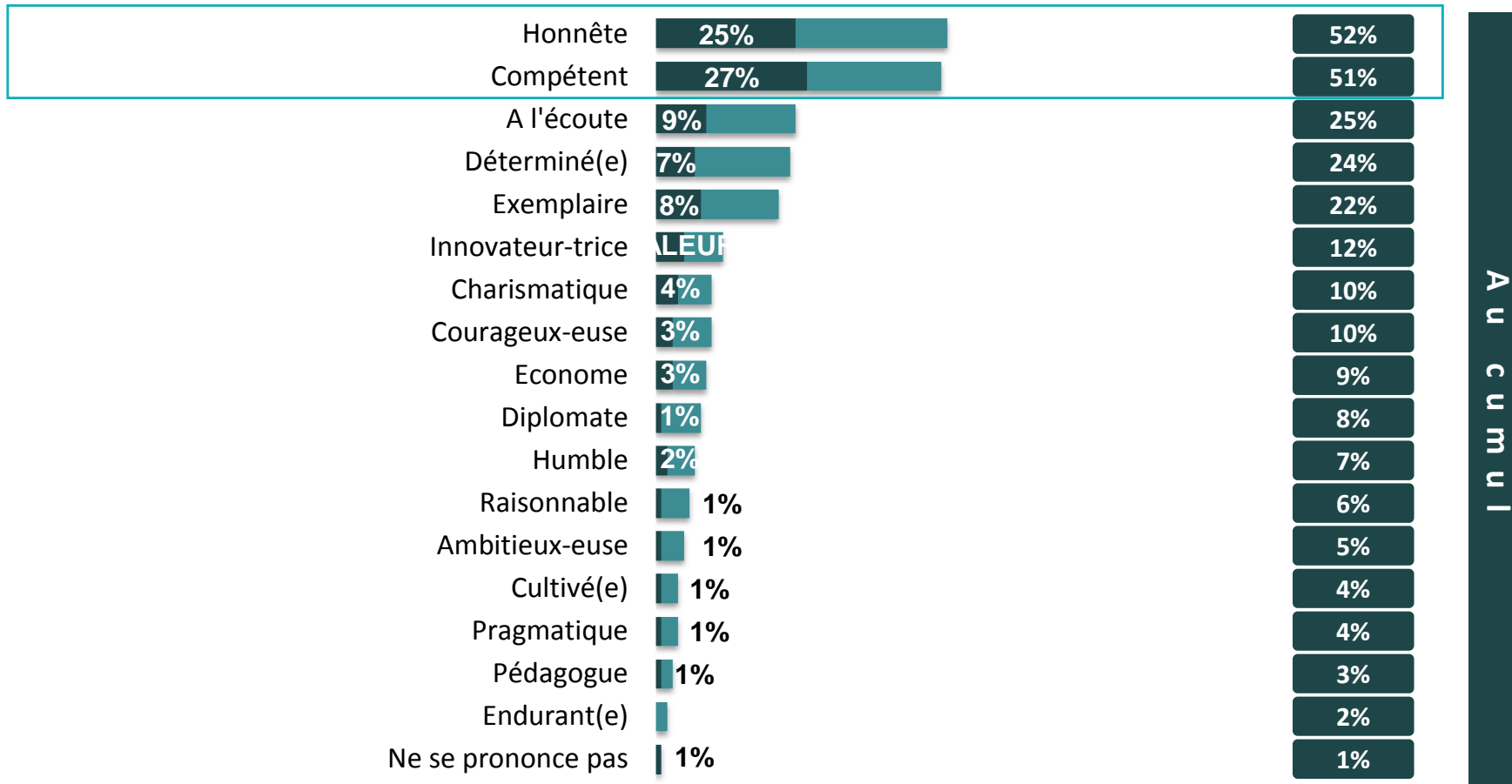
	TOTAL	Sexe		Age		Situation professionnelle			Résident en ZUS	
		Un homme	Une femme	16-21 ans	22-24 ans	En emploi	Etudiant	Demandeurs d'emploi	Oui	Non
Plutôt une femme	21%	15%	<u>27%</u>	23%	18%	22%	19%	20%	<u>30%</u>	20%
Plutôt un homme	10%	<u>15%</u>	6%	10%	11%	11%	9%	<u>19%</u>	<u>17%</u>	9%
Cela m'importe peu	69%	70%	67%	67%	71%	67%	72%	61%	53%	71%



L'honnêteté et la compétence, les qualités principales d'un bon président pour les jeunes

Parmi les qualités suivantes, quelles sont les qualités principales que le/la futur(e) président(e) de la République devrait avoir pour être un bon président ?

En premier / et ensuite (3 réponses possibles)





Les résultats détaillés

Parmi les qualités suivantes, quelles sont les qualités principales que le/la futur(e) président(e) de la République devrait avoir pour être un bon président ?

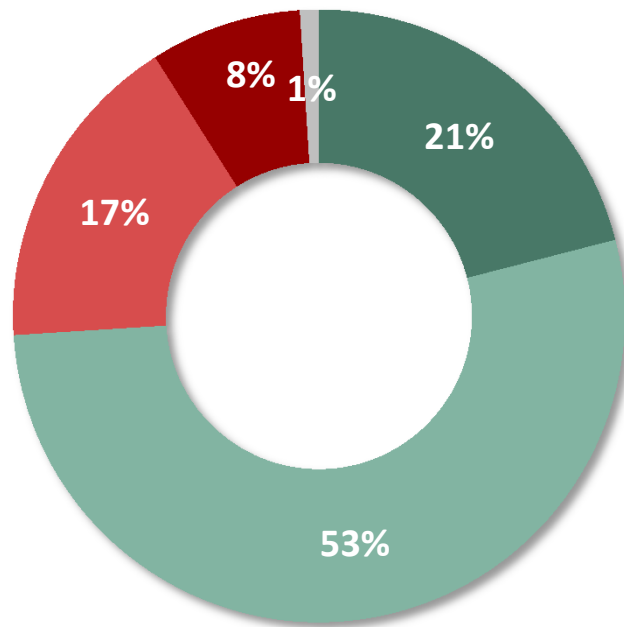


% Cumul	TOTAL	Sexe		Age		Situation professionnelle			Résident en ZUS	
		Un homme	Une femme	16-21 ans	22-24 ans	En emploi	Etudiant	Demandeurs d'emploi	Oui	Non
Honnête	52%	54%	49%	51%	52%	51%	49%	70%	41%	53%
Compétent	51%	48%	52%	50%	51%	45%	54%	49%	38%	52%
A l'écoute	25%	24%	26%	28%	22%	24%	25%	23%	23%	25%
Déterminé(e)	24%	25%	22%	23%	25%	24%	23%	25%	20%	24%
Exemplaire	22%	22%	23%	23%	23%	20%	25%	16%	16%	24%
Innovateur-trice	12%	14%	10%	13%	11%	10%	13%	9%	16%	11%
Charismatique	10%	8%	11%	11%	9%	9%	11%	6%	10%	10%
Courageux-euse	10%	10%	10%	10%	9%	10%	10%	4%	11%	10%
Econome	9%	9%	9%	8%	10%	10%	8%	12%	9%	9%
Diplomate	8%	9%	8%	8%	9%	10%	8%	11%	11%	8%
Humble	7%	4%	9%	6%	7%	6%	6%	6%	8%	7%
Raisonnable	6%	6%	6%	5%	7%	8%	5%	6%	7%	6%
Ambitieux-euse	5%	5%	6%	7%	4%	7%	5%	2%	8%	5%
Cultivé(e)	4%	3%	6%	5%	4%	4%	5%	4%	7%	4%
Pragmatique	4%	6%	3%	4%	5%	4%	5%	2%	2%	4%
Pédagogue	3%	3%	3%	3%	3%	4%	3%	2%	4%	3%
Endurant(e)	2%	1%	2%	1%	2%	2%	2%	1%	2%	2%



Des jeunes qui attendent des propositions concrètes pour la jeunesse

Des propositions concrètes pour la jeunesse dans le programme des candidats influeraient-elles sur le choix de votre vote à l'élection présidentielle de 2017 ?



74 % Oui

25 % Non



Oui très certainement



Oui plutôt



Non plutôt pas



Non pas du tout



Non réponse



Les résultats détaillés

Des propositions concrètes pour la jeunesse dans le programme des candidats influeraient-elles sur le choix de votre vote aux élections présidentielles de 2017 ?



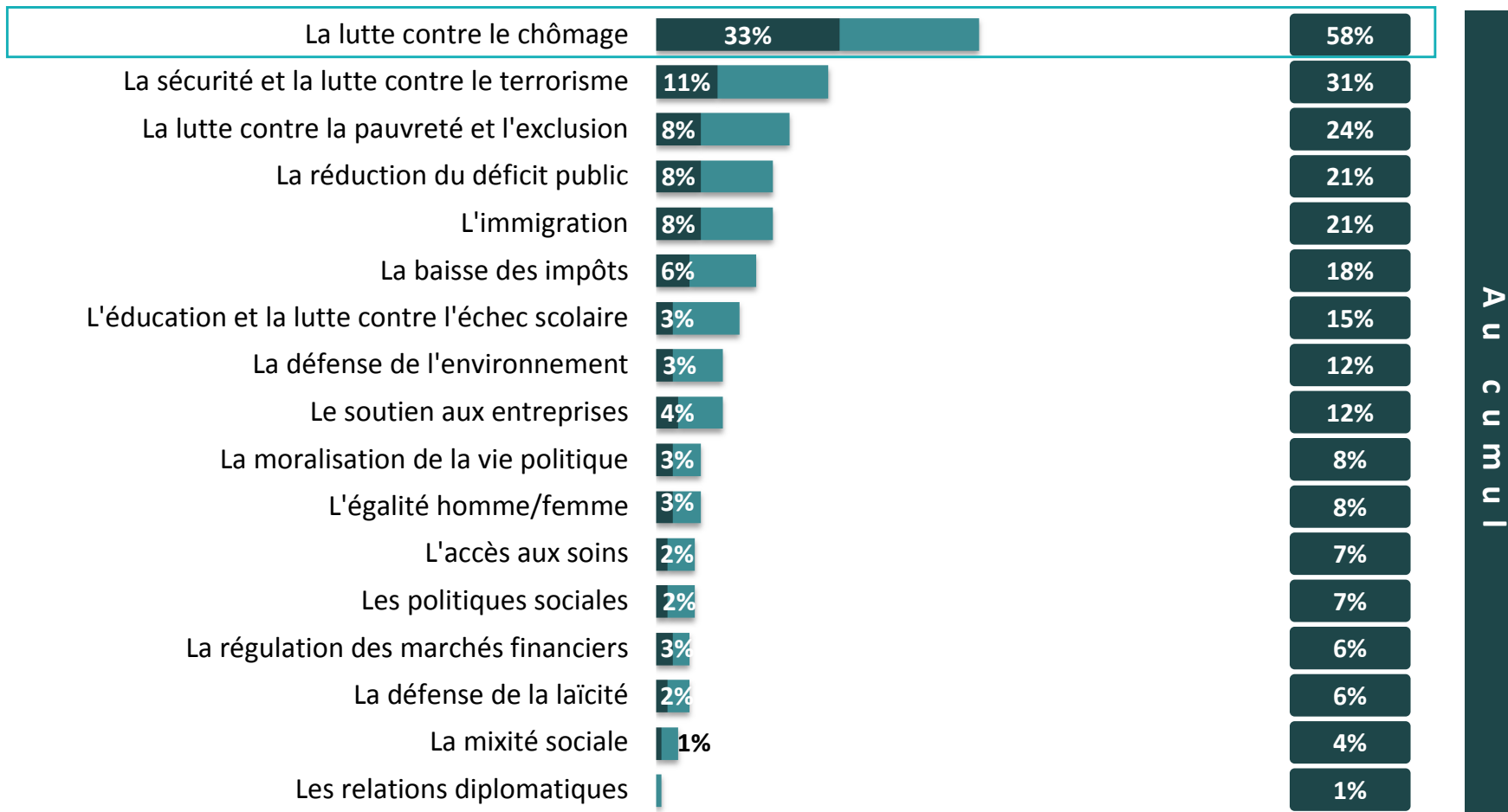
	TOTAL	Sexe		Age		Situation professionnelle			Résident en ZUS	
		Un homme	Une femme	16-21 ans	22-24 ans	En emploi	Etudiant	Demandeurs d'emploi	Oui	Non
ST Oui	74%	74%	75%	76%	73%	74%	75%	69%	75%	74%
Oui très certainement	21%	19%	23%	21%	21%	20%	21%	17%	<u>37%</u>	19%
Oui plutôt	53%	55%	52%	55%	52%	54%	54%	52%	38%	55%
ST Non	25%	25%	24%	23%	26%	25%	24%	29%	25%	25%



La lutte contre le chômage, la principale priorité attendue de la part du nouveau président...

Selon vous, quelles devront-être les priorités d'action du/de la Président(e) de la République dès 2017 ?

En premier / et ensuite (3 réponses possibles)



A
u
c
u
m
u
l



Les résultats détaillés

Selon vous, quelles devront-être les priorités d'action du/de la Président(e) de la République dès 2017 ?



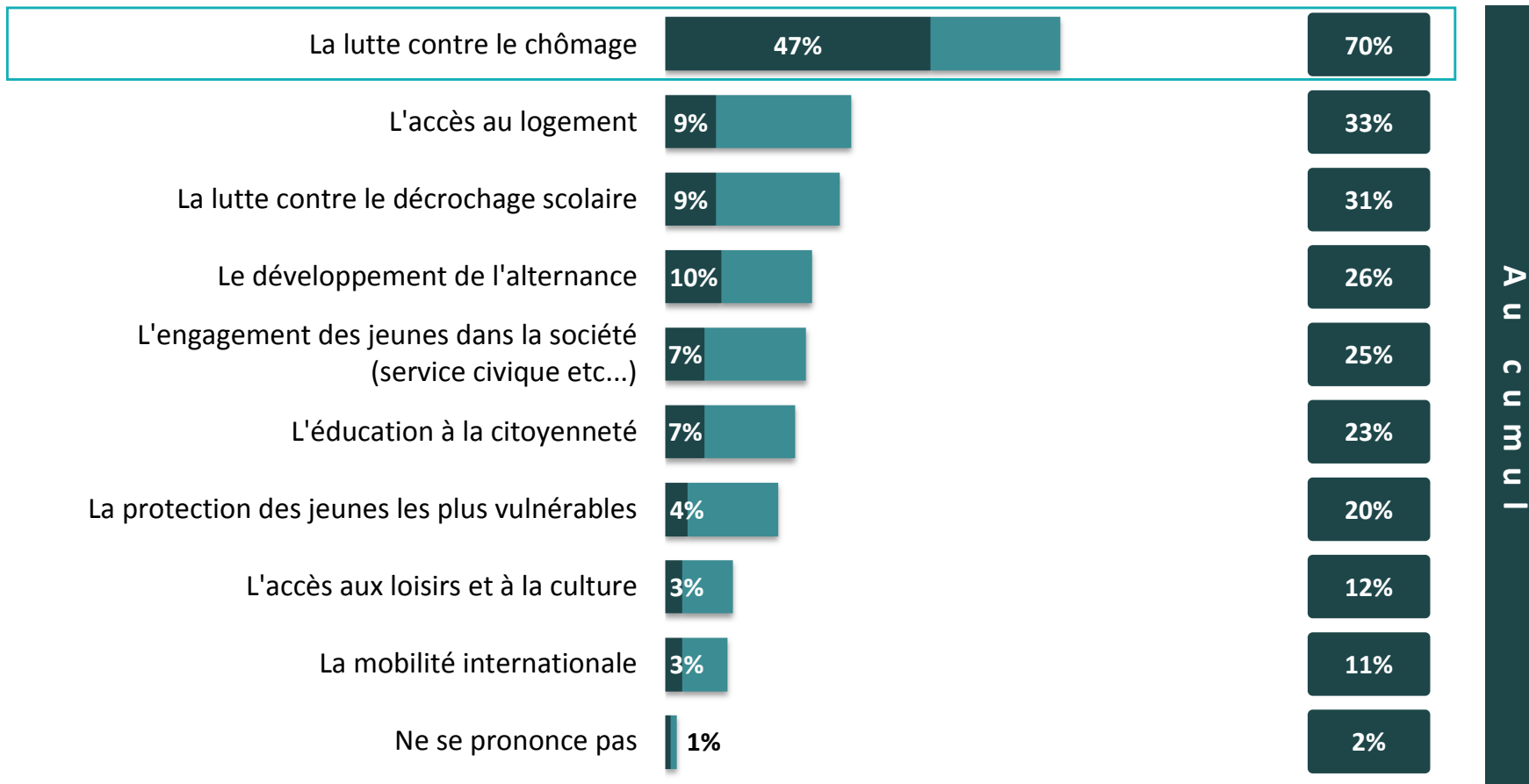
% Cumul	TOTAL	Sexe		Age		Situation professionnelle			Résident en ZUS	
		Un homme	Une femme	16-21 ans	22-24 ans	En emploi	Etudiant	Demandeurs d'emploi	Oui	Non
La lutte contre le chômage	58%	55%	60%	61%	55%	52%	61%	62%	56%	58%
La sécurité et la lutte contre le terrorisme	31%	29%	32%	32%	29%	29%	32%	25%	26%	31%
La lutte contre la pauvreté et l'exclusion	24%	22%	26%	24%	23%	22%	23%	34%	26%	24%
La réduction du déficit public	21%	22%	19%	19%	22%	18%	23%	16%	11%	22%
L'immigration	21%	21%	21%	19%	23%	24%	18%	25%	19%	21%
La baisse des impôts	18%	18%	17%	17%	18%	19%	16%	20%	19%	17%
L'éducation et la lutte contre l'échec scolaire	15%	13%	16%	14%	16%	14%	17%	7%-	14%	15%
La défense de l'environnement	12%	12%	12%	13%	11%	11%	13%	11%	10%	13%
Le soutien aux entreprises	12%	13%	10%	13%	10%	12%	11%	11%	4%	12%
La moralisation de la vie politique	8%	10%	6%	8%	9%	9%	9%	3%	7%	8%
L'accès aux soins	8%	5%	9%	7%	7%	6%	7%	8%	6%	7%
L'égalité homme/femme	7%	6%	9%	9%	6%	7%	7%	8%	9%	7%
Les politiques sociales	7%	9%	5%	6%	8%	9%	7%	4%	5%	7%
La défense de la laïcité	6%	6%	5%	5%	6%	6%	5%	5%	9%	5%
La régulation des marchés financiers	6%	7%	5%	6%	6%	8%	5%	4%	5%	6%
La mixité sociale	4%	4%	4%	3%	5%	5%	3%	4%	8%	3%
Les relations diplomatiques	1%	1%	1%	1%	1%	1%	1%	-	1%	1%



... et plus particulièrement la lutte contre le chômage des jeunes

Concernant les jeunes, selon vous, quelles devront-être les priorités d'action dès 2017 ?

En premier / et ensuite (3 réponses possibles)





Les résultats détaillés

Concernant les jeunes, selon vous, quelles devront-être les priorités d'action dès 2017 ?

En premier / et ensuite (3 réponses possibles)



% Cumul	TOTAL	Sexe		Age		Situation professionnelle			Résident en ZUS	
		Un homme	Une femme	16-21 ans	22-24 ans	En emploi	Etudiant	Demandeurs d'emploi	Oui	Non
La lutte contre le chômage	70%	71%	69%	70%	70%	68%	70%	77%	64%	71%
L'accès au logement	33%	29%	37%	35%	31%	31%	34%	35%	32%	33%
La lutte contre le décrochage scolaire	31%	33%	29%	33%	29%	28%	31%	32%	27%	31%
Le développement de l'alternance	26%	30%	23%	23%	30%	32%	24%	22%	21%	27%
L'engagement des jeunes dans la société (service civique etc...)	25%	23%	28%	25%	26%	25%	26%	18%	22%	26%
L'éducation à la citoyenneté	23%	23%	22%	20%	25%	26%	23%	19%	16%	24%
La protection des jeunes les plus vulnérables	20%	17%	23%	23%	17%	17%	20%	19%	21%	20%
L'accès aux loisirs et à la culture	12%	12%	12%	14%	11%	8%	14%	13%	11%	12%
La mobilité internationale	11%	12%	10%	11%	12%	10%	13%	8%	8%	12%



“opinionway

15 place de la République 75003 Paris

« Notre mission est de permettre à nos clients de comprendre de manière simple et rapide leur environnement actuel et futur, pour mieux décider aujourd’hui, agir demain et imaginer après-demain. »