



Diagnostic ISO 26000 d'**Apprentis d'Auteuil**

Document de synthèse

02/04/2015

Rappel de la méthodologie d'intervention

- Référentiel d'évaluation d'Apprentis d'Auteuil
- Méthodologie d'évaluation

Résumé exécutif

- Résultats globaux obtenus
- Résultats détaillés par question centrale et domaine d'action
- Synthèse globale

Plan d'actions

Annexe

Questions centrales	Domaines d'actions	
GOUVERNANCE	GOUV1	Garantir la transparence et l'efficacité des instances de gouvernance
	GOUV2	Développer une stratégie RSE
	GOUV3	Gérer efficacement ses ressources financières
	GOUV4	Mettre en place des dispositifs de contrôle et d'audit
DROIT DE L'HOMME	DH1	Prévenir les discriminations et promouvoir l'égalité des chances entre tous les salariés
	DH2	Respecter les droits humains fondamentaux
RELATIONS ET CONDITIONS DE TRAVAIL	CT1	Veiller à la qualité de la gestion des emplois et au développement des personnes
	CT2	Protéger la santé physique et mentale des personnes
	CT3	Promouvoir le dialogue social et la négociation collective
	CT4	Garantir une place juste et équitable des bénévoles dans l'organisation
ENVIRONNEMENT	ENV1	Prendre en compte les enjeux environnementaux dans la production et la rénovation du patrimoine immobilier
	ENV2	Assurer une gestion des bâtiments respectueuse de l'environnement
	ENV3	Mener une politique d'amélioration continue sur les impacts environnementaux de l'activité
LOYAUTE DES PRATIQUES	LO1	Intégrer des facteurs sociaux et environnementaux dans les processus d'achat
	LO2	Veiller au respect de la déontologie dans les relations avec les fournisseurs et les bienfaiteurs
QUESTIONS RELATIVES AUX BENEFICIAIRES	BEN1	Proposer des prestations adaptées à chaque bénéficiaire
	BEN2	Garantir la transparence de l'information aux bénéficiaires
	BEN3	Protéger les données et la vie privée des bénéficiaires
	BEN4	Assurer la sécurité des bénéficiaires au sein des établissements
	BEN5	Mettre en place des dispositifs de gestion de crise respectueux de la personne
COMMUNAUTES ET DEVELOPPEMENT LOCAL	DL1	Mettre en place des partenariats renforcés avec les partenaires institutionnels
	DL2	Contribuer aux initiatives locales et nationales en faveur de l'éducation et de l'insertion des jeunes en difficulté

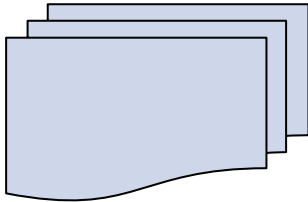
Une évaluation basée sur l'analyse de la politique, des réalisations et des indicateurs suivis pour chaque domaine d'actions

Pour chacun des 22 domaines d'action, le référentiel EthiFinance évalue les engagements RSE (politique), les pratiques (réalisations) et le reporting (indicateurs)

Politique	Existence d'une politique pertinente au regard des enjeux	Echelle à 4 niveaux (/100) <div style="display: flex; align-items: center; margin-bottom: 10px;"> <div style="background-color: #2e5496; color: white; padding: 5px 10px; margin-right: 10px;">>= 75</div> Excellence </div> <div style="display: flex; align-items: center; margin-bottom: 10px;"> <div style="background-color: #70ad47; color: white; padding: 5px 10px; margin-right: 10px;">50 - 74</div> Avancé </div> <div style="display: flex; align-items: center; margin-bottom: 10px;"> <div style="background-color: #fcd116; color: white; padding: 5px 10px; margin-right: 10px;">25 - 49</div> Progression </div> <div style="display: flex; align-items: center;"> <div style="background-color: #d62728; color: white; padding: 5px 10px; margin-right: 10px;">< 25</div> Introduction </div>
	Définition des rôles et responsabilités	
	Formation et sensibilisation des collaborateurs concernés	
Réalizations	Evaluation des moyens, méthodes et actions mis en œuvre et de leur niveau de déploiement	
	Indicateurs	
Evolution des indicateurs		

Périmètre : l'évaluation a porté sur la Fondation d'Auteuil et ses filiales en France métropolitaine. Les associations filialisées dans les DOM (La Réunion, Martinique et Mayotte) n'ont pas fait partie du périmètre d'analyse.

► Analyse documentaire



Analyser la formalisation de la politique, les principes de management, la planification, les indicateurs

► Entretiens de visu et téléphoniques



Confronter la politique telle qu'elle est définie aux pratiques qui sont vécues au quotidien

- Un corpus de documents relatifs aux thématiques traitées dans l'évaluation (cf. référentiel) a été mis à disposition d'EthiFinance
- 12 entretiens au niveau du siège
- Environ 120 personnes rencontrées dans les établissements à travers 11 visites de sites (une demi-journée ou une journée d'entretiens dans chacun d'entre eux)
- 50 chefs d'établissement ont répondu à un questionnaire portant sur les différentes thématiques traitées dans l'évaluation (cf. référentiel)

Rappel de la méthodologie d'intervention

- Référentiel d'évaluation d'Apprentis d'Auteuil
- Méthodologie d'évaluation

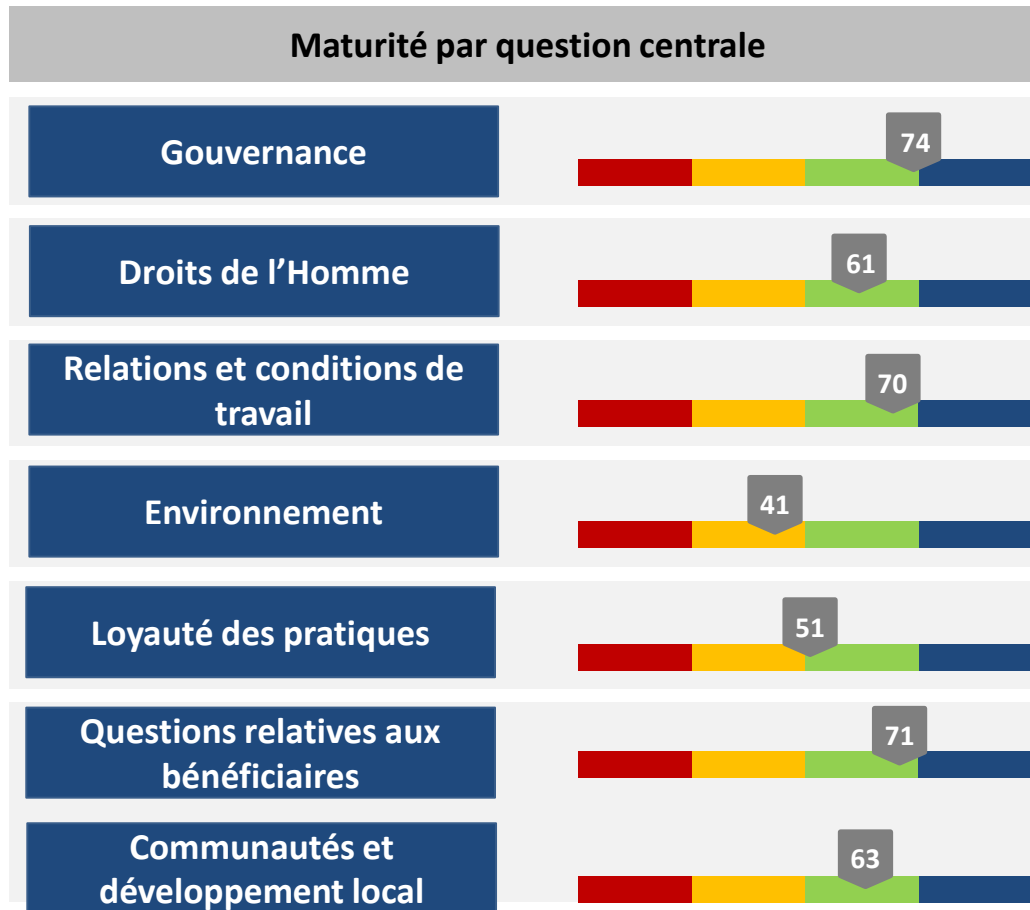
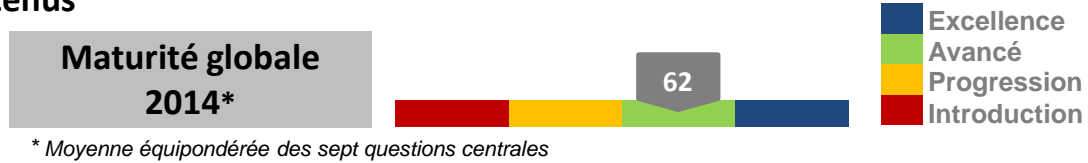
Résumé exécutif

- Résultats globaux obtenus
- Résultats détaillés par question centrale et domaine d'action
- Synthèse globale

Plan d'actions

Annexe

► Résultats globaux obtenus



► Résultats détaillés par question centrale et domaine d'action

Questions centrales	Domaines d'actions		Notation	
GOUVERNANCE	GOUV1	Garantir la transparence et l'efficacité des instances de gouvernance	76	74
	GOUV2	Développer une stratégie RSE	58	
	GOUV3	Gérer efficacement ses ressources financières	75	
	GOUV4	Mettre en place des dispositifs de contrôle et d'audit	86	
DROIT DE L'HOMME	DH1	Prévenir les discriminations et promouvoir l'égalité des chances entre tous les salariés	68	61
	DH2	Respecter les droits humains fondamentaux	54	
RELATIONS ET CONDITIONS DE TRAVAIL	CT1	Veiller à la qualité de la gestion des emplois et au développement des personnes	83	70
	CT2	Protéger la santé physique et mentale des personnes	69	
	CT3	Promouvoir le dialogue social et la négociation collective	69	
	CT4	Garantir une place juste et équitable des bénévoles dans l'organisation	57	
ENVIRONNEMENT	ENV1	Prendre en compte les enjeux environnementaux dans la production et la rénovation du patrimoine immobilier	35	41
	ENV2	Assurer une gestion des bâtiments respectueuse de l'environnement	43	
	ENV3	Mener une politique d'amélioration continue sur les impacts environnementaux de l'activité	46	
LOYAUTE DES PRATIQUES	LO1	Intégrer des facteurs sociaux et environnementaux dans les processus d'achat	42	51
	LO2	Veiller au respect de la déontologie dans les relations avec les fournisseurs et les bienfaiteurs	61	
QUESTIONS RELATIVES AUX BENEFICIAIRES	BEN1	Proposer des prestations adaptées à chaque bénéficiaire	78	71
	BEN2	Garantir la transparence de l'information aux bénéficiaires	71	
	BEN3	Protéger les données et la vie privée des bénéficiaires	71	
	BEN4	Assurer la sécurité des bénéficiaires au sein des établissements	66	
	BEN5	Mettre en place des dispositifs de gestion de crise respectueux de la personne	70	
COMMUNAUTES ET DEVELOPPEMENT LOCAL	DL1	Mettre en place des partenariats renforcés avec les partenaires institutionnels	67	63
	DL2	Contribuer aux initiatives locales et nationales en faveur de l'éducation et de l'insertion des jeunes en difficulté	60	

► Synthèse globale

Apprentis d'Auteuil fait preuve d'une bonne performance globale en matière de responsabilité sociétale. Son niveau de maturité est « Avancé », en particulier sur les enjeux clés.

Sur les thèmes essentiels de la Gouvernance, des Relations et conditions de travail et concernant les Questions relatives aux bénéficiaires, Apprentis d'Auteuil affiche de très bonnes pratiques, proches du niveau « Excellence ». Dans ces domaines, les politiques sont clairement formalisées, des procédures sont largement déployées et des indicateurs pertinents sont régulièrement suivis. Des axes de progrès ont néanmoins été relevés dans une optique d'amélioration continue.

En matière de Droits de l'homme (diversité, protection des salariés), Loyauté des pratiques et Communauté et développement local, Apprentis d'Auteuil montre un niveau de maturité « Avancé ». Des politiques sont définies et des procédures existent, mais ceci de manière non-exhaustive. Les indicateurs sont parfois incomplets.

Enfin, concernant l'Environnement, même s'il ne s'agit pas d'un enjeu majeur au regard des activités de la Fondation, Apprentis d'Auteuil est en « Progression ». Des initiatives sont mises en œuvre sur le terrain, notamment des efforts de sensibilisation, et un suivi de certains indicateurs est en place. En revanche, il n'existe pas encore de politique globale et de plan d'actions uniformément déployés.

Globalement, Apprentis d'Auteuil a mis en place de nombreuses politiques et démarches en matière de développement durable. Pour autant, ces composantes mériteraient d'être davantage articulées afin de rendre plus lisibles les engagements RSE auprès de ses parties prenantes.

Rappel de la méthodologie d'intervention

- Référentiel d'évaluation d'Apprentis d'Auteuil
- Méthodologie d'évaluation

Résumé exécutif

- Résultats globaux obtenus
- Résultats détaillés par question centrale et domaine d'action
- Synthèse globale

Plan d'actions

Annexe



- ▶ **Mieux prendre en compte la notion de développement durable dans nos achats de fournitures, en faisant le choix de produits écoresponsables, dans un juste rapport qualité-prix.**
- ▶ **Se fixer des objectifs de réduction de nos consommations énergétiques, électricité, gaz, fioul et eau.**
- ▶ **Intégrer dans nos investissements immobiliers les notions de développement durable, notamment en matière d'optimisation de nos coûts énergétiques.**
- ▶ **Intégrer la notion de RSE dans nos appels d'offres et de maturité de nos fournisseurs à l'égard des sujets centraux de celle-ci.**
- ▶ **Se mettre dans une démarche de progrès continu sur tous les autres sujets**

- 🕒 **Rappel de la méthodologie d'intervention**
 - Référentiel d'évaluation d'Apprentis d'Auteuil
 - Méthodologie d'évaluation

- 🕒 **Résumé exécutif**
 - Résultats globaux obtenus
 - Résultats détaillés par question centrale et domaine d'action
 - Synthèse globale

- 🕒 **Plan d'actions**

- 🕒 **Annexe**

- ▶ **Gouvernance**
- ▶ **Droits de l'homme**
- ▶ **Relations et conditions de travail**
- ▶ **Environnement**
- ▶ **Loyauté des pratiques**
- ▶ **Questions relatives aux bénéficiaires**
- ▶ **Communauté et développement local**

► GOUV1 - Garantir la transparence et l'efficacité des instances de gouvernance

- Viser une composition équilibrée du Conseil d'Administration.
- S'assurer que le Conseil d'Administration assume pleinement et efficacement les missions qui lui incombent.
- Fournir aux administrateurs une information fiable, pertinente et intelligible.

► GOUV2 - Développer une stratégie RSE

- Mener une réflexion stratégique sur les enjeux de la responsabilité sociétale, en associant l'ensemble de la chaîne managériale.
- Piloter une stratégie de responsabilité sociétale pertinente au regard des enjeux d'Apprentis d'Auteuil.
- Rendre compte des résultats des plans d'actions initiés dans le cadre de la stratégie RSE.

► GOUV3 - Gérer efficacement ses ressources financières

- Avoir une comptabilité générale régulière, sincère et contribuant à donner une image fidèle.
- Disposer d'une information comptable lisible, de qualité, accessible et largement diffusée.
- Disposer d'un outil de gestion budgétaire performant, cohérent et fiable.

► GOUV4 - Mettre en place des dispositifs de contrôle et d'audit

- Veiller à la conformité des comptes avec les obligations légales des organisations à but non lucratif.
- Déployer des dispositifs de contrôle/audit et de management des risques.
- Veiller à l'indépendance des auditeurs externes.

▶ **DH1 - Prévenir les discriminations et promouvoir l'égalité des chances entre tous les salariés**

- Prévenir les discriminations.
- Promouvoir l'égalité des chances entre les hommes et les femmes et en faveur des catégories vulnérables.
- Développer l'insertion professionnelle et le maintien dans l'emploi des travailleurs handicapés.

▶ **DH2 - Respecter les droits humains fondamentaux**

- Prévenir le harcèlement sexuel et moral.
- Respecter les droits individuels dans les procédures disciplinaires.
- Assurer la protection des données personnelles des salariés.

▶ **CT1 - Veiller à la qualité de la gestion des emplois et au développement des personnes**

- Maîtriser les modalités de recours à des contrats comportant des contraintes spécifiques pour les salariés : durée limitée, temps partiel, horaires atypiques.
- Assurer l'objectivité et la transparence des règles de fixation de la rémunération.
- Favoriser les évolutions professionnelles et maîtriser les conditions de la mobilité.
- Assurer l'objectivité et la transparence des processus d'évaluation (entretiens de progrès).
- Développer les compétences et les qualifications des salariés.

▶ **CT2 - Protéger la santé physique et mentale des personnes**

- Prévenir et réduire les accidents du travail et les maladies professionnelles et adapter les postes de travail.
- Contribuer à maintenir l'état de santé général des salariés.
- Prévenir le stress au travail, accompagner le changement.

▶ **CT3 - Promouvoir le dialogue social et la négociation collective**

- Favoriser l'existence et l'activité d'instances représentatives du personnel et mettre en place les conditions d'élection et de désignation favorables à la participation de chacun.
- Favoriser le fonctionnement de ces instances.
- Garantir et promouvoir l'information, la consultation et la négociation collective.
- Prévenir les conflits sociaux et en favoriser les solutions pacifiques.

▶ **CT4 - Garantir une place juste et équitable des bénévoles dans l'organisation**

- Maîtriser les modalités de recours au bénévolat.
- Respecter les conditions d'exercice d'activités du bénévole.

▶ **ENV1 - Prendre en compte les enjeux environnementaux dans la production et la rénovation du patrimoine immobilier**

- Prendre en compte l'impact sur l'environnement dans les décisions de développement immobilier et d'aménagement du territoire.
- Veiller au respect de l'environnement lors des chantiers.
- Mettre en œuvre des critères de qualité environnementale des ouvrages.

▶ **ENV2 - Assurer une gestion des bâtiments respectueuse de l'environnement**

- Se préoccuper de la maîtrise des consommations d'énergie et des émissions de CO2.
- Se préoccuper de la maîtrise des consommations en eau.
- Se préoccuper de la maîtrise de la production de déchets.
- Eviter d'introduire des polluants et assurer l'efficacité de l'élimination des polluants.

▶ **ENV3 - Mener une politique d'amélioration continue sur les impacts environnementaux de l'activité**

- Développer une stratégie environnementale.
- Sensibiliser et former ses salariés.
- Déployer un système de reporting et d'analyse de la performance environnementale.

▶ **LO1 - Intégrer des facteurs sociaux et environnementaux dans les processus d'achat**

- S'assurer du respect par les fournisseurs et sous-traitants de la conformité aux normes environnementales.
- S'assurer du respect par les fournisseurs et sous-traitants de la conformité aux normes sociales (y compris le recours aux entreprises adaptées / IAE).
- Evaluer et accompagner les prestataires dans leur prise en compte de critères sociaux et environnementaux.

▶ **LO2 - Veiller au respect de la déontologie dans les relations avec les fournisseurs et les bienfaiteurs**

- Mettre en place un cadre déontologique dans les affaires et le diffuser.
- Mettre en place une déontologie de la collecte.
- Prévenir les risques de corruption et de conflits d'intérêt.

► **BEN1 - Proposer des prestations adaptées à chaque bénéficiaire**

- Mettre en place les dispositions pour proposer des prestations personnalisées aux bénéficiaires.
- Développer une prise en charge collective du bénéficiaire.
- Déployer un dispositif d'analyse des pratiques en vue d'améliorer la prise en charge des bénéficiaires.
- Déployer une politique qualité et mettre en place des dispositifs d'évaluation interne et externe du suivi des bénéficiaires.

► **BEN2 - Garantir la transparence de l'information aux bénéficiaires**

- Informer avec précision les bénéficiaires sur les conditions d'accueil, le parcours éducatif, l'accompagnement social et professionnel
- S'assurer que les messages passés aux bénéficiaires soient en vérité

► **BEN3 - Protéger les données et la vie privée des bénéficiaires**

- Etablir des règles relatives au respect de la confidentialité des données.
- Etablir des règles relatives à la conservation et à la sécurisation des informations concernant les bénéficiaires.
- Veiller à recueillir systématiquement l'autorisation des bénéficiaires pour le droit à l'image.

► **BEN4 - Assurer la sécurité des bénéficiaires au sein des établissements**

- Respecter les textes réglementaires en matière de sécurité des produits, des prestations et des bâtiments.
- Déployer un dispositif de gestion des risques (vis-à-vis de la sécurité) au sein des établissements.

► **BEN5 - Mettre en place des dispositifs de gestion de crise respectueux de la personne**

- Veiller à la mise en place d'une cellule de gestion de crise.
- Définir les circuits de transmission des informations et de traitement des crises.
- Veiller à une gestion de crise dans l'intérêt des bénéficiaires et de l'institution.
- Procéder à une analyse approfondie des origines et des causes de la crise.

▶ DL1 - Mettre en place des partenariats renforcés avec les partenaires institutionnels

- Co-construire des solutions adaptées pour l'accueil des bénéficiaires en difficultés avec les autorités nationales et locales (Education Nationale, Aide Sociale à l'Enfance, etc.).
- Co-construire des solutions adaptées pour l'accueil des bénéficiaires en difficulté avec les instances ecclésiales.
- Mettre en place des dispositifs avec des partenaires associatifs aux compétences complémentaires.

▶ DL2 - Contribuer aux initiatives locales et nationales en faveur de l'éducation et de l'insertion

- Développer des actions contribuant à l'éducation et la formation et développer les liens avec les associations du territoire.
- Développer des actions en faveur de l'insertion.
- Apporter sa compétence aux initiatives locales / nationales sur ces thématiques.



**Agence indépendante d'évaluation
en Responsabilité Sociétale d'Entreprise**

2, rue Croix Castel
F-78600 Maisons Laffitte
01.39.62.25.34
www.ethifinance.com

Equipe de mission

Florence Lécluse - Directrice de mission
florence.lecluse@ethifinance.com

Raphaël Deléarde- Consultant
raphael.delearde@ethifinance.com

