



# L'Essentiel de 2013

## Édito

L'année 2013 a été marquée par la mobilisation de tous les acteurs d'Apprentis d'Auteuil face aux impacts de la crise et à la nécessité d'y trouver des réponses. C'est désormais une certitude : nous vivons une transformation profonde de la société avec, d'un côté, des détresses de jeunes et de familles toujours plus aiguës et, de l'autre, des moyens toujours plus contraints. Cette mutation nous engage à nous unir, à être créatifs et à faire évoluer en profondeur nos fonctionnements et nos pratiques pour offrir des solutions innovantes, plus ajustées aux besoins.

Après avoir connu un déficit en 2012, les comptes de la fondation reviennent à l'équilibre ; ils sont même légèrement positifs. C'est le fruit d'une optimisation de notre gestion et du développement de nos ressources, notamment grâce au soutien de nouveaux donateurs. Réjouissons-nous et saluons les efforts déployés par chacun.

Dans le même temps, nous avons engagé des mesures concrètes pour préserver nos capacités d'agir, d'innover et de construire l'avenir, dans une logique de partenariats et d'alliances. Nos choix ont été mesurés, solidaires et responsables : modes de prises en charge repensés et réajustés, accentuation du travail de prévention en coopération plus étroite avec les familles, nouvelles démarches auprès des

financeurs, concrétisation d'alliances à l'international, etc.

Pour que ce mouvement perdure, nous faisons le choix de la confiance. Donnée et reçue, elle est la clé de la démarche d'Apprentis d'Auteuil. Trop de jeunes et de familles, marqués par les échecs successifs de leur vie, manquent cruellement de confiance. Celle-ci doit être patiemment reconstruite, défi quotidien pour nos équipes sur le terrain. Défi majeur pour leur avenir et celui de notre société.

Fidèle à cette valeur fondatrice, notre institution, œuvre catholique engagée dans des missions de service public, continue d'innover et d'investir pour et avec les jeunes et les familles en situation de vulnérabilité.

Merci aux équipes, aux salariés, aux bénévoles, aux donateurs, aux partenaires, aux représentants des pouvoirs publics et de l'Église qui s'engagent à nos côtés pour redonner aux jeunes et aux familles ce qui leur manque le plus : la confiance. **La confiance peut sauver l'avenir !**

**François Content,**  
directeur général

**Bernard Prévost,**  
président





# Apprentis d'Auteuil : un engagement DES JEUNES ET DES

## LA MISSION

La détresse d'une part grandissante de la jeunesse est la plus grande injustice de notre époque. Les jeunes sont devenus un problème de société alors qu'ils devraient en être la plus grande richesse. Fondation catholique reconnue d'utilité publique, acteur engagé de la prévention et de la protection de l'enfance, Apprentis d'Auteuil développe en France et à l'international des programmes d'accueil, d'éducation, de formation et d'insertion pour redonner aux jeunes et aux familles fragilisés ce qui leur manque le plus : la confiance.

## LES VALEURS

Notre mission, fondée sur une vision chrétienne de l'Homme, place la confiance au centre de sa démarche :

- rien n'est jamais perdu pour les jeunes. Quels que soient leurs difficultés, leurs blocages, leurs blessures, ils peuvent réussir en bénéficiant d'un accompagnement professionnel et bienveillant ;
- il en va de même pour les familles. Considérées avec respect, regardées avec bienveillance, celles-ci reprennent confiance dans leurs capacités éducatives.

## LE PROJET

### Donner toutes ses chances à chaque jeune

Apprentis d'Auteuil s'engage à apporter son aide aux jeunes en difficulté. La fondation les accueille avec leur histoire et propose à chacun d'eux un parcours personnalisé combinant éducation et formation.

### Accompagner les familles

Afin de prévenir et soulager les difficultés éducatives et les ruptures familiales, Apprentis d'Auteuil accompagne les parents dans leur rôle d'éducateurs, sans jamais se substituer à eux.

## LES ACTIONS

### Intervenir très tôt

- Prise en charge précoce des tout-petits et accompagnement de leurs parents pour les aider à développer leurs compétences parentales ;
- mise à disposition de lieux d'accueil parents-enfants pour améliorer les relations familiales et prévenir l'apparition de difficultés majeures.

### Éduquer et former

- Accueil avec ou sans hébergement ;
- scolarité dans les écoles, les collèges, les lycées d'Apprentis d'Auteuil ou à l'extérieur ;

## Les jeunes accueillis

- 23 000 jeunes en difficulté scolaire, sociale ou familiale ;
- de la naissance à 26 ans et plus, principalement de 6 à 21 ans ;
- 2/3 de garçons, 1/3 de filles.

## Les familles accompagnées

- 4 000 familles en difficulté ou en risque de difficulté dans l'éducation de leurs enfants.

(1) L'augmentation par rapport à 2012 s'explique d'abord par le changement du mode de comptabilisation. Nous comptons désormais les bénéficiaires ayant été accueillis dans nos établissements, ce qui va au-delà du nombre de places de ces structures. L'évolution s'explique par ailleurs par l'élargissement des publics, la diversification des prestations (notamment familles/petite enfance et formation/insertion par voie de l'alternance).

Ce chiffre comprend l'ensemble des actions d'Apprentis d'Auteuil, y compris celle de ses filiales métiers (APE, AFC, AI, AVI) et de ses partenaires (Auteuil Océan Indien et L'Espérance - Patronage Saint-Louis).



# auprès FAMILLES FRAGILISÉS

- formations professionnelles dispensées dans le cadre du lycée ou par apprentissage ;
- dispositifs spécifiques pour lutter contre le décrochage scolaire et la déscolarisation ;
- activités culturelles, sportives et de loisirs sur les temps hors scolaires.

✓ **80 formations**, du CAP au BTS, réparties en 19 grandes filières (générale, agricole, bâtiment, hôtellerie-restauration, travaux paysagers/horticulture...).

✓ **81,7 % de réussite aux examens** (79,6 % pour l'Éducation nationale).

## Accompagner vers la vie active

Pour les jeunes de 16 à 25 ans sans qualification et sans appui familial :

- accompagnement social ;
- orientation vers une formation ou l'insertion professionnelle ;
- remise à niveau et formation continue ;
- aide pour l'accès au logement et aux soins.

## Maintenir la relation tout au long de la vie

- Maintien de liens d'amitié entre les anciens et avec eux ;
- soutien des anciens dans leurs difficultés ;
- accompagnement des jeunes anciens dans leur insertion professionnelle pendant les trois ans suivant leur sortie.

✓ **Plus de 2 000 anciens en difficulté** ont bénéficié d'un soutien en 2013, conformément à l'article 1<sup>er</sup> de nos statuts.

## Agir à l'international

- Apprentis d'Auteuil accompagne près de 20 000 jeunes et familles dans 53 pays dans le cadre de la coopération internationale via 195 partenaires ;
- en 2013, près de 2 000 jeunes et 300 adultes de la

fondation ont bénéficié d'une expérience à l'international à travers les chantiers de solidarité et les projets européens.

## LES LIEUX D'ACCUEIL

Apprentis d'Auteuil compte plus de **200 établissements** en France métropolitaine et dans les DOM : crèches, maisons des familles, écoles, collèges, lycées professionnels, unités de formation par apprentissage, internats, maisons d'enfants à caractère social...

## LES GRANDES ORIENTATIONS

Pour les années à venir, Apprentis d'Auteuil a défini quatre grandes orientations dans son plan 2012-2017 : peser dans le débat public, élargir et rénover l'offre de prestations, densifier le maillage territorial, développer le rayonnement international.

## LA GOUVERNANCE ET LES ÉQUIPES

- Le conseil d'administration fixe les grandes orientations, vote le budget et assure une surveillance de l'organisation ;
- le comité de direction générale dirige collégialement Apprentis d'Auteuil, sous l'autorité du directeur général et le contrôle du conseil d'administration ;
- chaque jour, plus de **5 000 collaborateurs** d'Apprentis d'Auteuil s'engagent auprès des jeunes et des familles en difficulté.

Depuis l'été 2010, la Fondation d'Auteuil communique sous l'identité Apprentis d'Auteuil. Fondation d'Auteuil demeure néanmoins la dénomination statutaire de la fondation, utilisée dans certaines parties de ce rapport, notamment quand elles traitent des domaines juridique et financier.

Janvier  
2013

**L'Arche de Noé en Seine-Saint-Denis :** Auteuil Petite Enfance crée une dixième crèche pour les enfants et les familles d'un quartier populaire de Pierrefitte. Avec deux unités de vie et une salle de psychomotricité, elle entend offrir aux tout-petits un environnement adapté et épanouissant.

@ Vidéo à voir



**Ouverture du lieu d'accueil enfants-parents La Bobine à Toulouse :** ce nouveau lieu, issu d'un premier partenariat avec la mairie de Toulouse, a pour objectif d'accompagner les parents dans l'éducation de leurs enfants de moins de 6 ans. Il vise à rompre l'isolement dans lequel se trouvent certaines familles fragilisées et à mettre en valeur leurs compétences parentales.

@ Article à lire

**Inauguration d'un Atelier chantier d'insertion à la Martinique :** créé par L'Espérance - Patronage Saint-Louis (PSL), ce dispositif doit permettre l'acquisition de qualifications et l'accompagnement à l'insertion pour 15 jeunes, via la mise en valeur des berges de la rivière Monsieur. Au programme : la création d'un jardin créole, l'aménagement des berges, la culture de plantes endémiques...



Février  
2013

**2<sup>e</sup> Rencontres pour la jeunesse en difficulté :** au cours de cette journée organisée au Conseil économique, social et environnemental (CESE) sur le thème du pouvoir d'agir, trois tables rondes ont réuni des experts et des acteurs de terrain autour des thématiques développées par le *Plaidoyer pour la jeunesse en difficulté d'Apprentis d'Auteuil*.

@ Vidéos à voir



# Temps forts

Mai  
2013

**Mamans en fête :** Apprentis d'Auteuil organise des braderies solidaires dans sept grandes villes de France pour financer des projets locaux dédiés aux mamans en difficulté et leurs enfants. Résultat : 115 000 euros collectés.

Été  
2013

**Chantiers internationaux :** une dizaine de chantiers ont emmené des jeunes d'Apprentis d'Auteuil dans cinq pays d'Afrique francophone, aux Comores et en Moldavie. Ouverture aux autres, apprentissage de la solidarité, dépassement de soi, conduite d'un projet, ces séjours représentent un accélérateur de maturité pour les jeunes qui s'y engagent.

@ Article à lire

Septembre  
2013

**Nouveau bac pro :** le lycée horticole et paysager Saint-Jean (95) complète son offre de formation avec un bac pro Services aux personnes et aux territoires (SAPAT). Un diplôme au contenu polyvalent dans un secteur porteur.

**2<sup>e</sup> rentrée pour l'école des apprentissages :** l'ensemble scolaire Vitagliano développe, depuis septembre 2012, l'école des apprentissages, une pédagogie expérimentale basée sur l'envie de savoir, la confiance et l'autonomie. Un dispositif expérimental unique à Marseille pour lutter contre l'échec scolaire.

@ Article à lire

Octobre  
2013

**Plaidoyer :** Apprentis d'Auteuil se joint à ATD Quart Monde pour la Journée mondiale du refus de la misère du 17 octobre. L'occasion de se mobiliser dans une grande action collective contre la misère et les préjugés.

@ Vidéo à voir



Avril  
2013

Mars  
2013

**Lutte contre l'illettrisme :** Apprentis d'Auteuil intègre le collectif « Agir ensemble contre l'illettrisme » auquel a été décerné le label Grande Cause 2013. Mobilisée sur les volets de la prévention et de la lutte contre l'échec scolaire, la fondation développe de nombreuses actions en faveur de jeunes et des adultes en difficulté d'apprentissage.

@ Dossier à lire



**Enfants du Maroc :** trois associations marocaines - L'Heure Joyeuse, Al Karam et Éclats de Lune - et Apprentis d'Auteuil lancent un plaidoyer pour l'insertion professionnelle des jeunes en difficulté au Maroc. 49 % des jeunes Marocains (15-29 ans) ne sont ni à l'école, ni au travail.

@ Articles à lire

**Ouverture de La Salle à manger à Lyon :** ouvert en partenariat avec la Maison diocésaine des familles Sainte-Blandine, ce nouveau restaurant d'application doit permettre à des jeunes en difficulté d'apprendre un métier. Il propose à ses clients une cuisine traditionnelle à prix modique.



**Nouvelle crèche à Bordeaux :** située dans le quartier des Aubiers, la crèche Les Petites Pousses du lac propose aux familles des modes de garde adaptés aux mamans seules, des places d'accueil d'urgence et des actions de formation, tout en les accompagnant dans leur mission éducative.

@ Vidéo à voir



2013

Novembre  
2013

**Family One :** pour son 5<sup>e</sup> album, enregistré cette année à New York avec Ulysses Owens Jr, l'un des plus grands batteurs du monde, le chœur d'Apprentis d'Auteuil revient aux sources du gospel. En onze titres originaux, garçons et filles évoquent les années vécues ensemble autour du chant, leurs émotions et leurs rêves.

@ Vidéo à voir

**Semaine de la réussite :** lors d'événements festifs, Apprentis d'Auteuil célèbre les diplômés de l'année, les petites et grandes victoires remportées par les jeunes et les familles. Une action destinée à valoriser les progrès et les talents de ceux qui sont trop souvent marqués par l'exclusion et l'échec.

@ Article à lire

Décembre  
2013

**Inauguration du Centre Sainte-Barbe (62) :** à la pointe de l'innovation, cet établissement écoconstruit dispense une formation de référence en « bâtiment basse consommation ». Ce projet exceptionnel a été rendu possible grâce au soutien d'élus régionaux et locaux, de partenaires institutionnels et de nombreux mécènes.

@ Article à lire

**Fondations abritées :** en cette fin d'année, Apprentis d'Auteuil compte désormais huit fondations : Jullion pour l'enfance, Un pas avec toi, Jeanine Évain pour l'enfance défavorisée, Foujita, Antenne Réunion, Réussir Vendée, Bertrand Gonnord, Ho Hio Hen.

Pour en savoir plus et découvrir d'autres temps forts :  
[www.apprentis-auteuil.org/nous\\_connaitre](http://www.apprentis-auteuil.org/nous_connaitre)

# Fonctionnement économique

## LA FONDATION D'AUTEUIL (1) CONSACRE UNE PART PRÉPONDERANTE DE SES RESSOURCES À SES MISSIONS SOCIALES

80 % des fonds provenant de la générosité publique sont consacrés aux cinq missions sociales comme l'indique le compte d'emploi des ressources :

- soutien aux familles/petite enfance ;
- lutte contre le décrochage scolaire ;
- insertion/formation 16-25 ans ;
- protection de l'enfance ;
- anciens.

La Fondation d'Auteuil s'attache à consacrer la part la plus élevée possible de ses ressources aux activités directes en faveur des jeunes.

## LA FONDATION D'AUTEUIL UTILISE SES RESSOURCES CONFORMÉMENT À SES MISSIONS

Dans son rapport de 2009, la Cour des comptes « constate que l'emploi des fonds collectés auprès du public par la fondation est conforme à l'appel à la générosité publique ».

## UNE PART SIGNIFICATIVE DES RESSOURCES DE LA FONDATION D'AUTEUIL PROVIENT DE LA GÉNÉROSITÉ PUBLIQUE

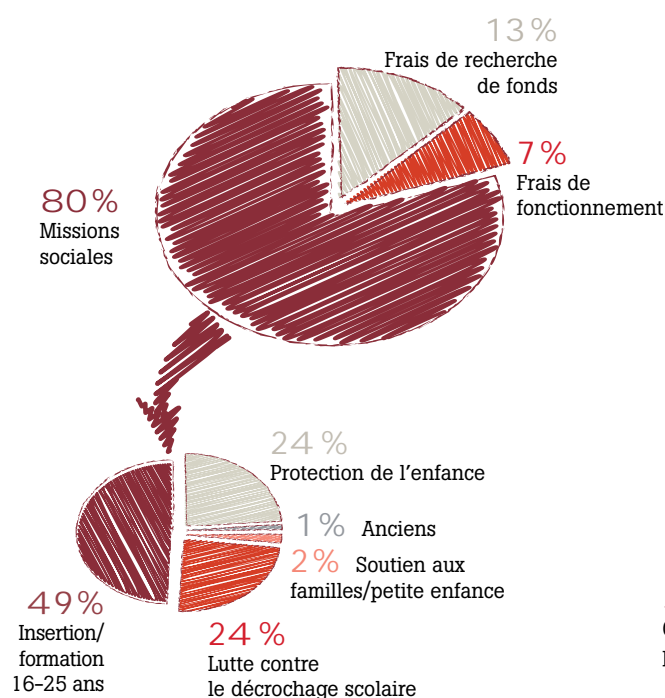
Les deux sources prédominantes de revenus de la Fondation d'Auteuil sont :

- la générosité publique et autres fonds privés qui se composent, d'une part, de dons, donations, legs, produits des assurances-vie et revenus des immeubles de rapport et, d'autre part, de mécénat et taxe d'apprentissage ;
- les concours publics qui comprennent notamment les contributions versées par l'Aide sociale à l'enfance pour les jeunes placés par celle-ci.

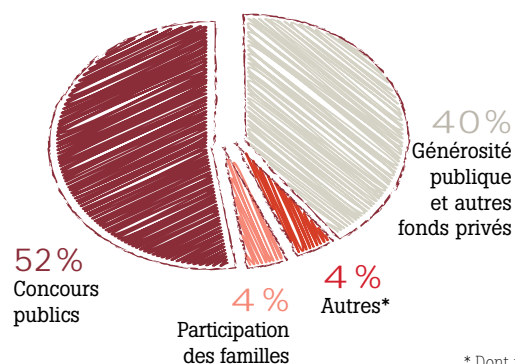
La générosité publique et les autres fonds privés permettent, entre autres, de compenser le faible niveau de participation des familles qui connaissent fréquemment des difficultés sociales et financières.

(1) Les données financières présentées concernent uniquement la Fondation d'Auteuil. Elles n'incluent donc pas les comptes des filiales et des associations affiliées.

## EXERCICE 2013 RÉPARTITION DES DÉPENSES FINANCIÉES PAR LA GÉNÉROSITÉ PUBLIQUE (1 15,4 M€)



## RÉPARTITION DES RESSOURCES (323,1 M€)



\* Dont produits financiers = 0,2 %.

# & emploi des RESSOURCES



## POUR LA FONDATION D'AUTEUIL, UN DÉFI : CONCILIER LES BESOINS CROISSANTS DES JEUNES ET LES EXIGENCES DE PÉRENNITÉ

Pour pouvoir répondre aux besoins croissants des jeunes en difficulté, la Fondation d'Auteuil a investi dans ses locaux (qui représentent la très grande majorité de ses investissements) un montant qui est supérieur en valeur nette au total de ses fonds associatifs et de ses provisions.

Elle a toutefois veillé à limiter son endettement par rapport à ses fonds associatifs comme le montre le graphique ci-dessous.

## LA FONDATION D'AUTEUIL UTILISE DANS DES DÉLAIS COURTS LES FONDS QUI LUI SONT CONFIÉS

En raison de la nature de ses activités, la Fondation d'Auteuil utilise rapidement dans son activité courante les ressources qu'elle réunit. Elle a peu de fonds dédiés, à savoir des fonds affectés par ses bienfaiteurs à des projets définis et dont l'utilisation conforme à l'engagement pris peut s'étaler sur plusieurs exercices. Au 31 décembre 2013, les fonds dédiés restant à utiliser s'élevaient à 2 890 K€, soit seulement 0,9 % de ses ressources.

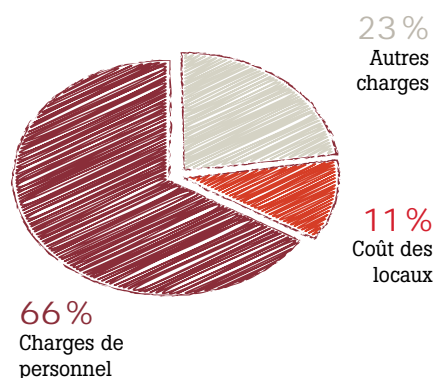
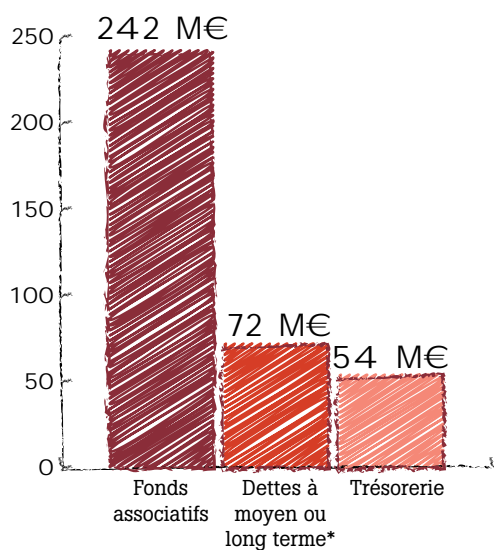
## LA FONDATION D'AUTEUIL EMPLOIE DIRECTEMENT SES FONDS

La Fondation d'Auteuil emploie la quasi-totalité de ses fonds directement dans son activité propre.

Ceci réduit le risque de distorsion entre l'intention d'utilisation des fonds et la réalité, tout en permettant un contrôle direct et non pas indirect de l'emploi des fonds. Ce fonctionnement supprime, par ailleurs, les frais de sélection des projets externes et de suivi de leur réalisation.

En raison du fait qu'elle est « opératrice » et non pas « redistributrice », les charges de personnel sont le poste prépondérant dans ses coûts. Ce poste est croissant depuis quelques années.

## RÉPARTITION DES CHARGES D'EXPLOITATION\*



\* Hors dotations aux provisions et biens mis en réserve ; y compris salaires des enseignants de l'Éducation nationale.

- Ratio dettes/fonds associatifs : 30 %.
- Ratio dettes nettes/fonds associatifs : 7 %.

\* Y compris dettes contractées par les organismes HLM dans le cadre des baux à construction conclus avec la Fondation d'Auteuil.

## BILAN SIMPLIFIÉ

(en million d'euros)

ACTIF	au 31/12/13	au 31/12/12	PASSIF	au 31/12/13	au 31/12/12
Actif immobilisé	290,4	289,8	Fonds associatifs	241,4	235,6
Actif réalisable et disponible	109,7	88,5	Provisions et fonds dédiés	25,7	22,1
Charges à répartir sur plusieurs exercices	0,3	0,5	Emprunts et dettes	133,2	121,0
<b>TOTAL GÉNÉRAL</b>	<b>400,3</b>	<b>378,7</b>	<b>TOTAL GÉNÉRAL</b>	<b>400,3</b>	<b>378,7</b>

### Engagements reçus

Legs acceptés par le conseil d'administration, dont le délai d'opposition n'a pas expiré : 21,7 M€ (contre 20,3 M€ en 2012).

Legs dont le délai d'opposition par la Préfecture a expiré : 145,1 M€ (contre 142,2 M€ en 2012).

L'actif immobilisé est constitué pour l'essentiel de bâtiments et de terrains dont la valeur nette en 2013 représentait 66% du total du bilan.

Ces immeubles servent pour 87%, en termes de valeur, à l'activité de la Fondation d'Auteuil, le solde concernant des immeubles de rapport dont les revenus contribuent au financement de son exploitation.

Les fonds associatifs ont augmenté de 5,8 M€ en 2013.

La marge brute d'autofinancement (23,3 M€ en 2013) est employée en grande partie au financement des investissements en immeubles d'exploitation.

### POLITIQUE DE RÉSERVES

La Fondation d'Auteuil s'efforce de constituer progressivement des réserves mobilisables afin de renforcer la pérennité de son action. Au-delà de l'obligation statutaire de mise en réserve de 10% de l'excédent annuel, une part additionnelle de l'excédent est également affectée aux réserves quand les conditions financières de l'année le permettent. Par ailleurs, la fondation conserve certains immeubles de placement provenant de legs dans la même optique de mise en réserve d'actifs et pour bénéficier de revenus supplémentaires au service de la réalisation des missions sociales.

### MAÎTRISE DES RISQUES ET CONTRÔLE INTERNE

#### Audit et contrôle interne

Pour lui permettre de bien remplir ses missions sociales, la Fondation d'Auteuil a développé une démarche de contrôle interne visant à maîtriser ses risques. Cette démarche est organisée en quatre composantes :

- une organisation, des délégations et des modes opératoires définis ;
- une évaluation annuelle des risques ;
- des dispositifs de contrôle pour maîtriser les risques identifiés ;
- des audits et des évaluations internes.

La démarche s'appuie sur :

- le **conseil d'administration** qui assure le contrôle global de son fonctionnement ;
- le **comité risques et contrôle interne** qui assiste le conseil d'administration et émet des avis et des propositions sur les missions d'audit et le dispositif de contrôle interne ;
- le **directeur général** qui, par délégation du conseil d'administration, est responsable de la cohérence et de l'efficacité des dispositifs de contrôle interne ;
- la **direction de l'audit et du contrôle interne** qui, rattachée au directeur général, coordonne le dispositif de

contrôle, formalise les évaluations de risques et qui réalise des audits pour évaluer l'efficacité des dispositifs en place ;

- enfin, tous les directeurs qui sont responsables des dispositifs de contrôle interne sur les activités qu'ils dirigent.

### Contrôles et évaluations externes

La démarche de contrôle interne de la Fondation d'Auteuil est renforcée par les contrôles et les évaluations externes qui viennent garantir, aux donateurs, aux philanthropes et aux pouvoirs publics, son bon fonctionnement. La fondation se soumet ainsi aux contrôles et aux évaluations externes suivants :

- ses comptes sont soumis annuellement aux contrôles de son commissaire aux comptes, le cabinet KPMG ;
- la fondation communique également, tous les ans, ses comptes à la Banque de France qui lui a attribué, en 2013, la cotation favorable B3+ qui traduit ainsi une capacité très forte à honorer ses engagements financiers ;
- le 19 décembre 2013, le Comité de la charte a renouvelé son agrément à la fondation pour une période de trois ans. Le label « don en confiance » reconnaît le respect par la fondation des règles déontologiques partagées par les 80 plus grands organismes bénéficiant de la générosité publique ;
- parallèlement, la Fondation d'Auteuil s'est lancée fin 2013, dans le renouvellement du label IDEAS (Institut de développement de l'éthique et de l'action pour la solidarité) qui promeut les meilleures pratiques de gouvernance, de gestion financière et d'efficacité de l'action dans le secteur non lucratif ;
- la qualité de prise en charge dans les établissements de protection de l'enfance a fait l'objet de cinq évaluations externes au titre des obligations de la loi n° 2002-2 du 2 janvier 2002 ;
- enfin, en tant que fondation faisant appel à la générosité du public, elle est régulièrement soumise au contrôle des pouvoirs publics et de la Cour des comptes (dernier rapport en 2009).





## LA CONFIANCE PEUT SAUVER L'AVENIR



DEPUIS 1866

Œuvre d'Église - Fondation reconnue d'utilité publique  
Siège social : 40, rue Jean de La Fontaine - 75781 Paris Cedex 16  
Tél. 01 44 14 75 75 - Fax 01 44 14 74 01

[www.apprentis-auteuil.org](http://www.apprentis-auteuil.org)

Suivez-nous sur  



Toutes les informations de ce document sont issues du rapport d'activité 2013, disponible sur le site Internet de la fondation : [www.apprentis-auteuil.org](http://www.apprentis-auteuil.org) ou obtenue sur simple demande écrite.