

La confiance peut sauver l'avenir



Fondation catholique reconnue d'utilité publique, acteur engagé de la prévention et de la protection de l'enfance, Apprentis d'Auteuil développe en France et à l'international des programmes d'accueil, d'éducation, de formation et d'insertion pour redonner **aux jeunes et aux familles fragilisés** ce qui leur manque le plus : la confiance.



REPÈRES

& CHIFFRES CLÉS

2018

REPÈRES



PETITE ENFANCE ET FAMILLES

ENFANTS ET ADOLESCENTS

JEUNES ADULTES

Pour

qui ?

- Enfants de 0 à 3 ans
- Familles en difficulté ou en risque de difficulté dans l'éducation de leurs enfants
- Familles dont les enfants sont pris en charge par Apprentis d'Auteuil

- Enfants et adolescents en danger (dont un nombre croissant de mineurs non accompagnés)
- Enfants et adolescents confrontés à des difficultés scolaires, sociales et/ou familiales

- Jeunes adultes de 18 à 30 ans, ni en formation ni en emploi
- Jeunes sortant de la protection de l'enfance

Pour

quoi ?

- Prévention des difficultés éducatives
- Maintien, voire restauration, de la qualité du lien parent/enfants
- Lutte contre l'isolement des familles

- Protection de l'enfance
- Prise en charge éducative
- Scolarité
- Lutte contre le décrochage scolaire
- Remise à niveau scolaire
- Apprentissage du français langue étrangère
- Formation à un métier

- Insertion sociale et professionnelle
- Lutte contre l'isolement social, la marginalisation, l'exclusion

Comment ?

- Crèches et crèches d'insertion professionnelle
- Maisons des familles
- Services dédiés aux familles, notamment pour celles dont les enfants relèvent de la protection de l'enfance

- Dispositifs de protection de l'enfance (dont Maisons d'enfants)
- Établissements scolaire (de la maternelle au lycée professionnel) avec internats éducatifs et scolaires
- Unités de formation par apprentissage (UFA)
- Centres de formation continue (CFC)

- Service d'accompagnement à l'autonomie
- Résidences sociales
- Foyers de jeunes travailleurs
- Formation coconstruites avec les entreprises
- Dispositifs d'aide à l'entrepreneuriat
- Dispositifs de remobilisation
- UFA et CFC

Avec

qui ?

- Villes
- Conseils départementaux
- CAF
- PMI
- Missions locales/Pôle Emploi
- Autres acteurs associatifs
- Entreprises mécènes
- Philanthropes

- Ministère de l'Éducation nationale
- Ministère de l'Agriculture
- Directions diocésaines de l'Enseignement catholique
- Rectorats
- Conseils régionaux
- Conseils départementaux
- Autres partenaires associatifs
- Entreprises mécènes
- Philanthropes

- Conseils départementaux et régionaux
- CAF
- Missions locales / Pôle Emploi
- Entreprises
- Union européenne (FSE)
- Autres partenaires associatifs
- Entreprises mécènes
- Philanthropes

CHIFFRES CLÉS

LES JEUNES ET LES FAMILLES



Plus de **30 000**
jeunes et familles accompagnés⁽¹⁾

(1) Y compris activités affiliées et partenaires outre-mer.

27 000 jeunes

de toutes origines géographiques, sociales, culturelles et religieuses, en difficulté scolaire, sociale ou familiale.

2/3
de garçons

1/3
de filles

6 000 familles

en difficulté ou en risque de difficulté dans l'éducation de leurs enfants.

LES LIEUX D'ACCUEIL ET DE FORMATION

240 établissements et dispositifs



Crèches, Maisons des familles, lieux d'accueil parents-enfants, écoles, collèges, lycées professionnels, unités de formation par apprentissage, Maisons d'enfants à caractère social, accueils de jour, à domicile, centres de formation continue, etc.

LES FORMATIONS

77
formations
du CAP au BTS



12
grandes filières



générale, agricole, bâtiment, mécanique, hôtellerie/restauration, travaux paysagers/horticulture, etc.

LES ÉQUIPES

Plus de **5 700**
collaborateurs

76 % d'entre eux travaillent directement auprès des jeunes et des familles: éducateurs, professeurs, animateurs, psychologues, maîtresses de maison, etc.

Répartition par famille de métiers

Éducatif 49 %

Enseignement et formation 16 %

Administratif employés et service ⁽²⁾ 35 %

⁽²⁾ dont 7 % de maîtresses de maison et surveillants de nuit et 3 % de chefs de service, responsables animation, insertion, assistants sociaux, etc., qui travaillent directement avec les jeunes



4 500
bénévoles
dont **1 200**
réguliers

NOS ACTIONS À L'INTERNATIONAL

25 000 jeunes et familles

accompagnés de façon directe ou indirecte dans **32 pays**.

(Afrique centrale et de l'Ouest, Amérique latine et du Nord, Asie du Sud-Est, bassin méditerranéen, Europe, océan Indien)

2 438 jeunes

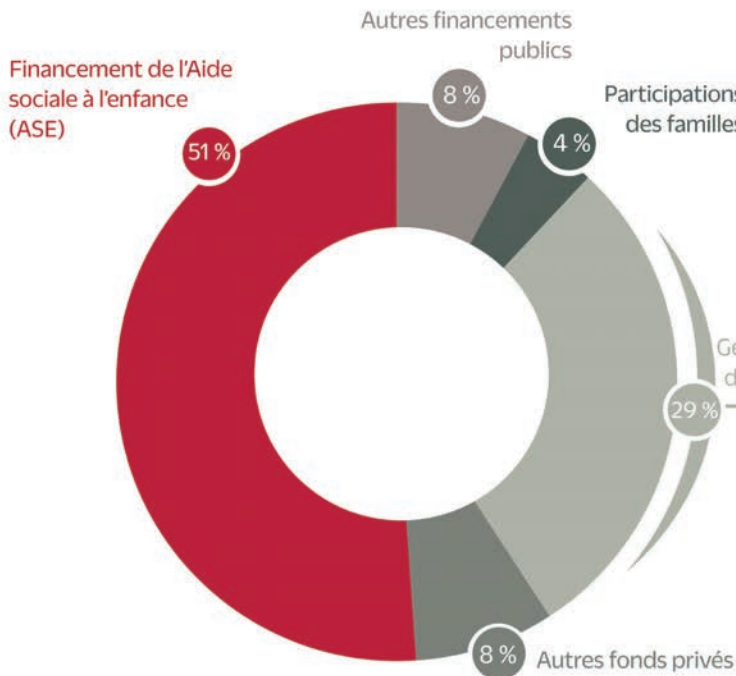
et 385 collaborateurs d'Apprentis d'Auteuil engagés dans une expérience internationale ou interculturelle

70
partenaires
internationaux





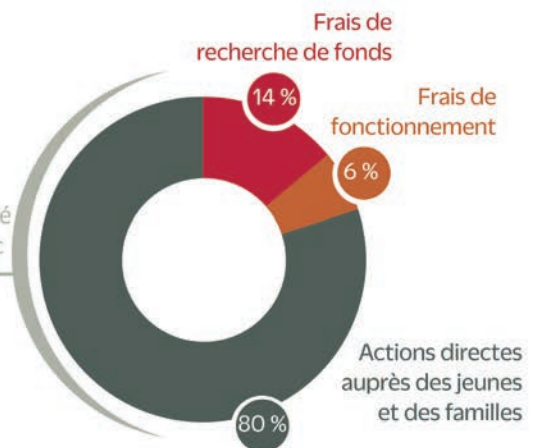
**ORIGINE DES RESSOURCES
(361 M€)**



59 % DE FINANCEMENT PUBLIC

41 % DE FINANCEMENT PRIVÉ

**RÉPARTITION DES DÉPENSES FINANÇÉES
PAR LA GÉNÉROSITÉ DU PUBLIC**



Apprentis d'Auteuil
Œuvre d'Église
Fondation reconnue d'utilité publique

40, rue Jean-de-La-Fontaine
75781 Paris Cedex 16
Tél. 01 44 14 75 75

www.apprentis-auteuil.org



La confiance peut sauver l'avenir